



Ufficio Scolastico Regionale
della SARDEGNA

CTS-SASSARI

Centro Territoriale di Supporto di Sassari



ISTITUTO DI ISTRUZIONE SUPERIORE
"G.M. DEVILLA" - SASSARI

Progetto *"Strumenti per l'inclusione di alunni con BES"*

CORSO DI FORMAZIONE PER DOCENTI REFERENTI DEL GLI

I.I.S. *"Duca degli Abruzzi"* - Elmas 20/02/2017

I.I.S. *"G.M. Devilla"* - Sassari 21/02/2017

L'inclusione scolastica di alunni adottati

**Inquadramento generale - Dall'individuazione dei bisogni
alla realizzazione dell'intervento didattico educativo
- prima parte -**

Dott.ssa Monica Nobile

Pedagogista Counselor

Strumenti per l'inclusione di alunni adottati
Percorso formativo per docenti referenti

una scuola aperta all'adozione

***le Linee di indirizzo
per il diritto allo studio
degli alunni adottati***

**Cagliari-Sassari
20-21 febbraio 2017**

**CENTRO TERRITORIALE DI
SUPPORTO PER LE NUOVE
TECNOLOGIE E DISABILITÀ
DI SASSARI**



monica nobile

LE EMOZIONI

hanno lo scopo fondamentale
di organizzare molte delle
FUNZIONI PRINCIPALI DELLA MENTE



a cura di
Monica Nobile

Jean Michel Folon
si al pensiero

PER IMPARARE

i bambini hanno bisogno di sentirsi
amati e al sicuro



Jean Michel Folon
cuore

a cura di
Monica Nobile

folon

INSEGNARE

significa lasciare il segno

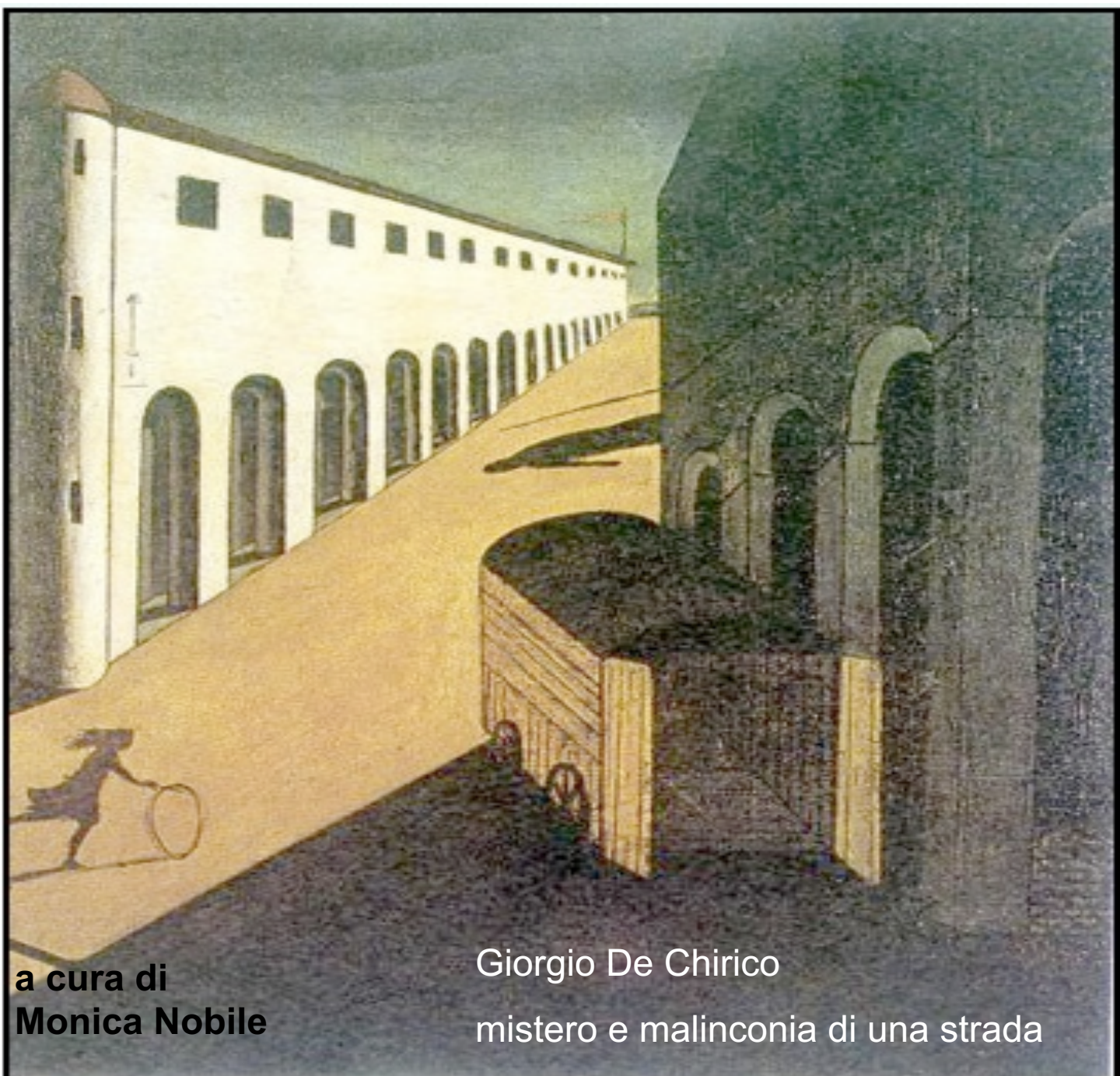
E' un atto che deve partire dalla
consapevolezza del bambino che si ha di fronte



a cura di
Monica Nobile

Lucio Fontana

**TUTTI I BAMBINI ADOTTATI
HANNO UN PROBLEMA DI AUTOSTIMA
DERIVANTE DAL LORO ABBANDONO**
per un bambino sentirsi accolto nella sua
interezza significa sentirsi accettato



a cura di
Monica Nobile

Giorgio De Chirico

mistero e malinconia di una strada

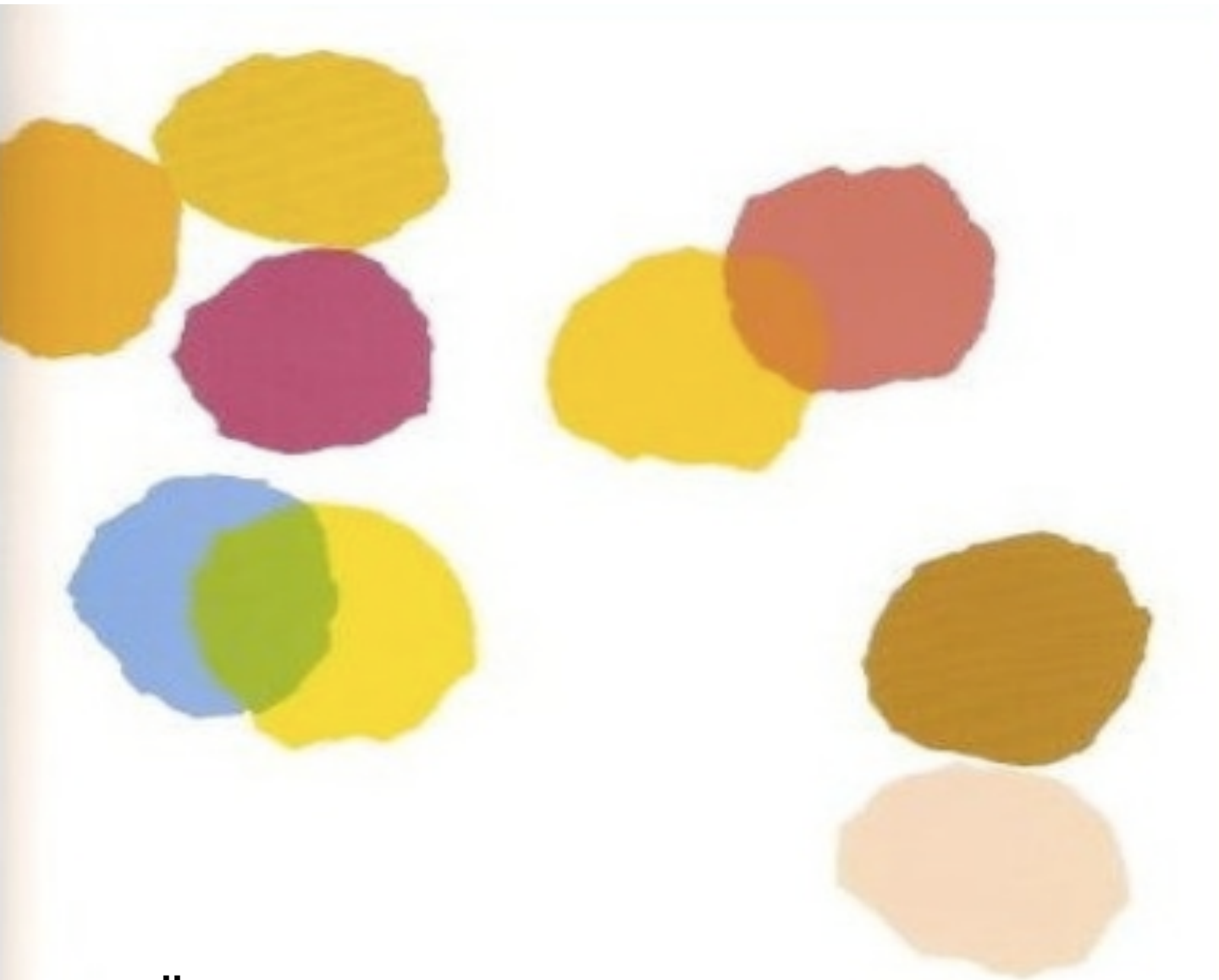
I bambini adottati

NON sono

facilmente *paragonabili* e *assimilabili*

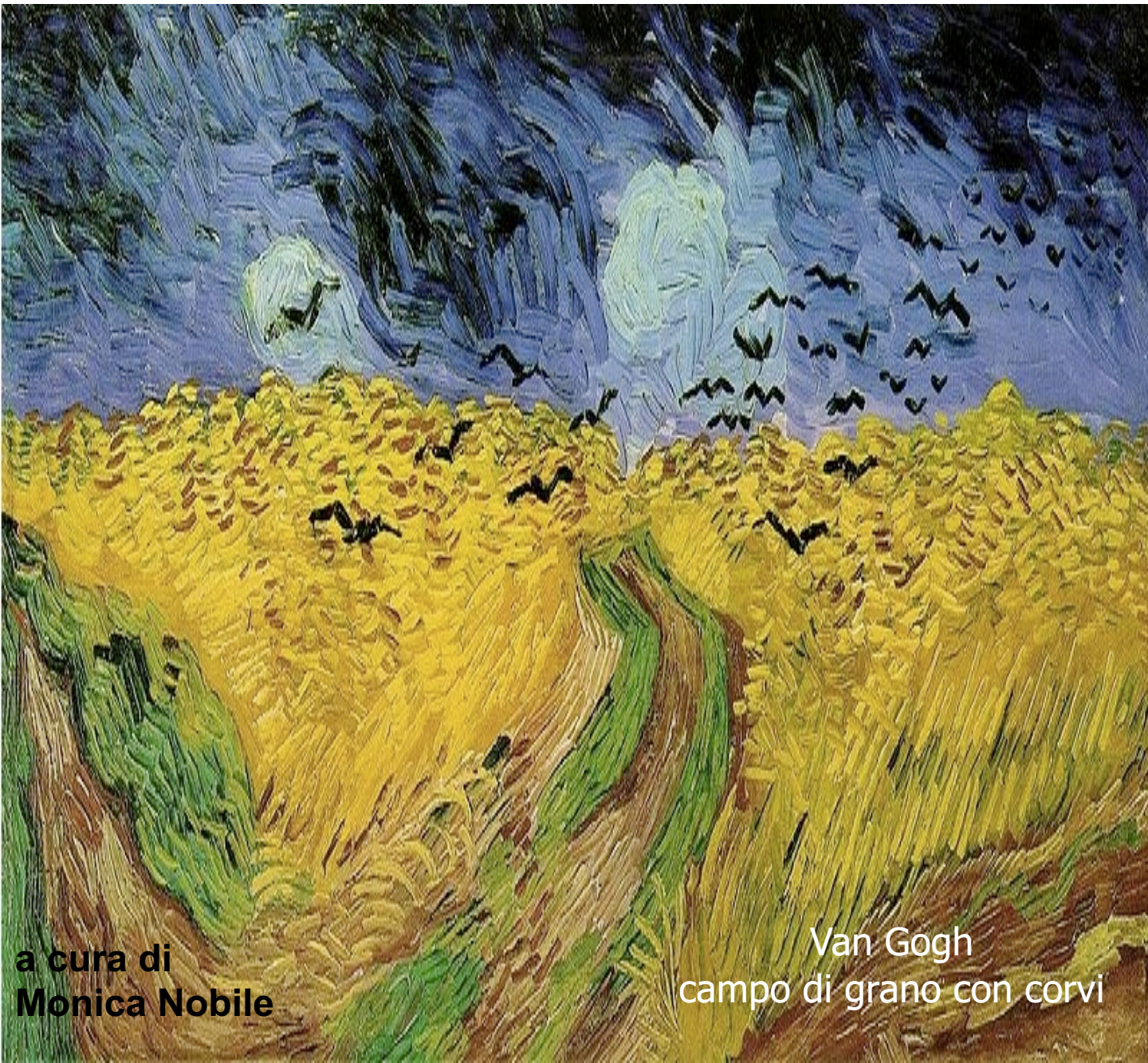
per questo è necessaria l'informazione

evitando l'espressione ... *ma tutti i bambini...*



**Il bambino adottato ha vissuto:
abbandono dolore traumi
lutti maltrattamenti**

e ha sviluppato la capacità di resistere
agli eventi, di sopravvivere, di farcela.



a cura di
Monica Nobile

Van Gogh
campo di grano con corvi

l'adozione dura tutta la vita:
essere adottati è parte dell'identità

la nuova famiglia non cancella il prima
il transito tra prima e dopo
richiede anni: è un percorso lento.

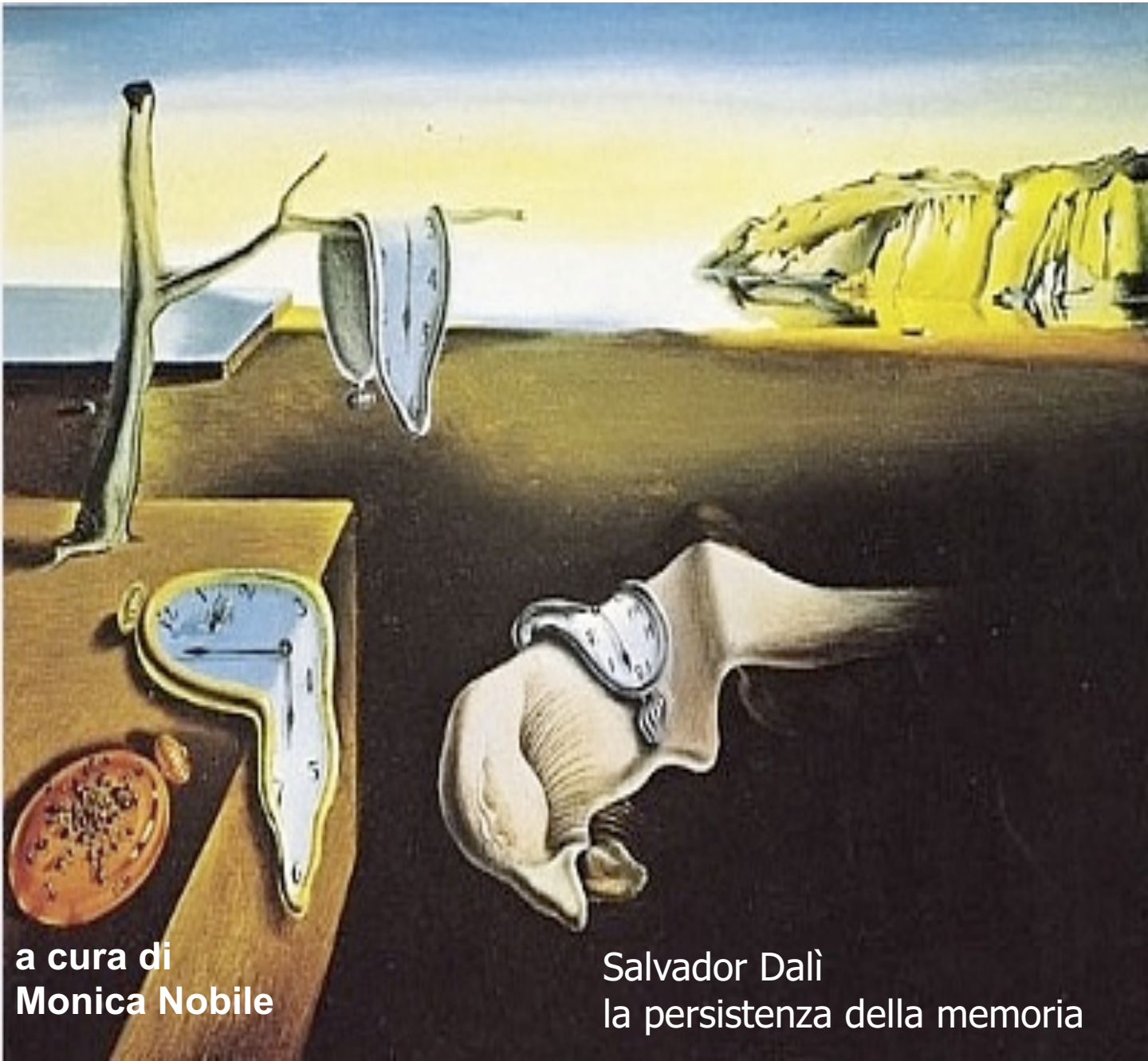


René Magritte
il fantino perduto

a cura di
Monica Nobile

I bambini adottati

presentano caratteristiche relative a **età differenti** che convivono in loro come quella anagrafica e quella emotiva **spesso sono disarmoniche**



a cura di
Monica Nobile

Salvador Dalí
la persistenza della memoria

**IL BAMBINO ADOTTATO INTERNAZIONALMENTE
NON E' PARAGONABILE
AL BAMBINO "STRANIERO"**
il bambino straniero emigra
con la propria famiglia
il bambino adottato emigra da solo
per trovare una nuova famiglia (italiana)



a cura di
Monica Nobile

Giorgio De Chirico

l'angoscia della partenza

intelletto
capacità scolastiche
senso di Sé

hanno radici comuni nelle
PRIMISSIME ESPERIENZE EMOTIVE



a cura di
Monica Nobile

Gustav Klimt
maternità

i bambini adottati, soprattutto se
precocemente ricoverati in istituto

hanno sofferto di **alterazioni dello sviluppo**
dovute alla **deprivazione** delle cure materne



a cura di
Monica Nobile

Giacomo Balla
fallimento

la confusione emotiva dei bambini adottati
può causare una compromissione
dell'autostima e dello sviluppo delle
competenze cognitive di base:

percezione memoria attenzione

linguaggio disordini della condotta



J

a cura di
Monica Nobile

Jackson Pollock
Mural

La prestazione scolastica per i bambini adottati può essere schiacciante.

suscita paura

di confrontarsi e sentirsi perdenti,
di continuare a non piacere perchè non si è
piaciuti a qualcuno all'inizio.



a cura di
Monica Nobile

Gerardo Dottori
l'arrivo

Occorre dunque evitare di considerare i disturbi dell'apprendimento come sintomi circoscritti, da eliminare con il semplice utilizzo di tecniche specifiche, ma considerarli anche come modalità comunicative del particolare disagio associato alla storia evolutiva del bambino



a cura di
Monica Nobile

Tullio Crali
distruzione costruzione

un approccio utile
a tutta le classe:
ascolto attivo
comunicazione empatica

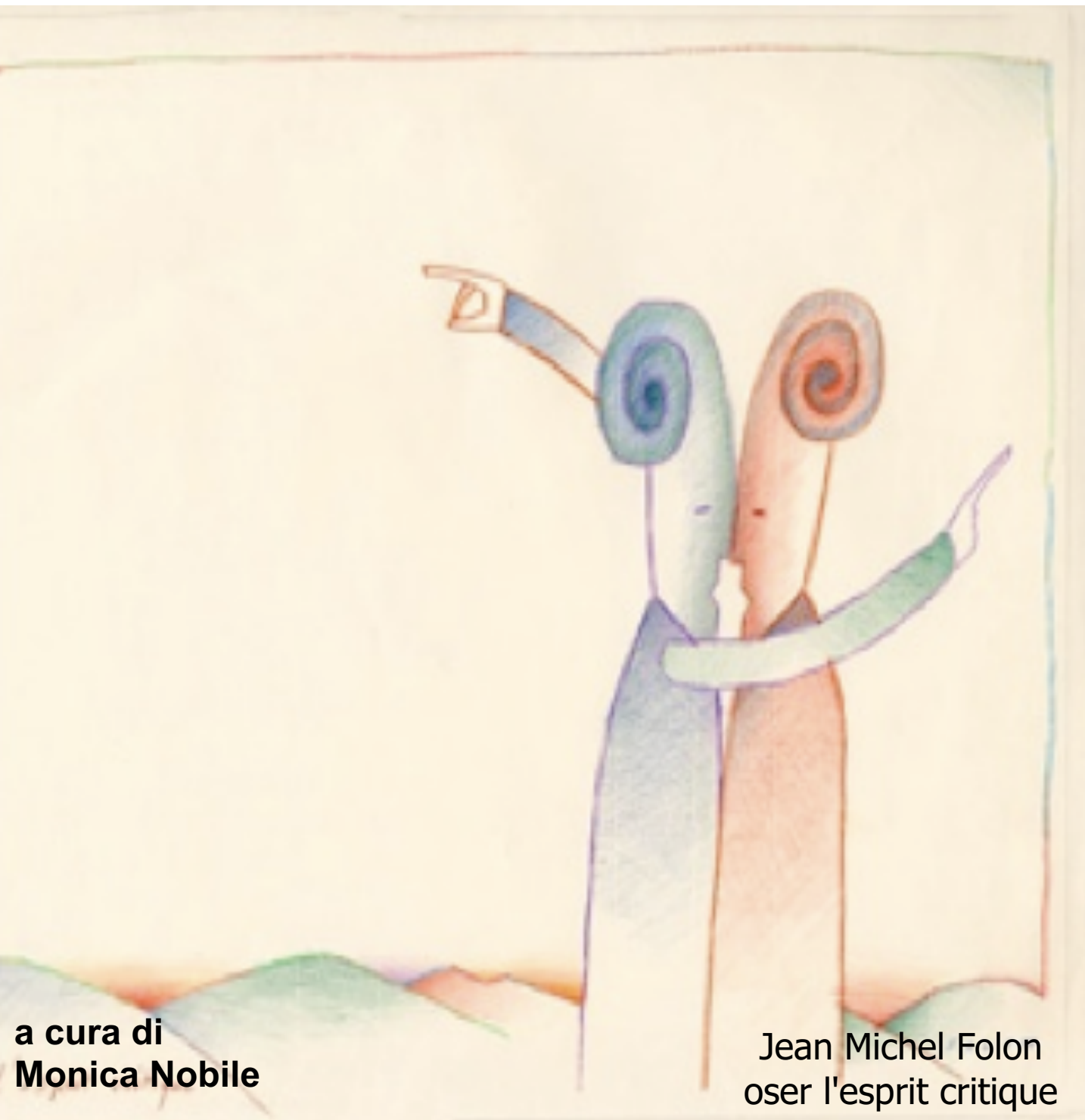


a cura di
Monica Nobile

Renè Magritte
il terapeuta

entrare in empatia

significa capacità di capire
il punto di vista dell'altro



**a cura di
Monica Nobile**

**Jean Michel Folon
oser l'esprit critique**

**IL PROCESSO DI
INSEGNAMENTO/APPRENDIMENTO**
si svolge all' interno
DI UNA RELAZIONE



a cura di
Monica Nobile

Joan Miró
dancer

in una relazione
educativa autentica
l'insegnante
SENTE



a cura di
Monica Nobile

Wassily KANDINSKY
Accordo reciproco,

nella relazione educativa entrano
le emozioni del bambino
MA ANCHE
le emozioni dell' insegnante



Henri Matisse
Due danzatori

a cura di
Monica Nobile

a volte l'insegnante prova paura
paura dell' ostilità
paura della sofferenza
paura di non essere all' altezza



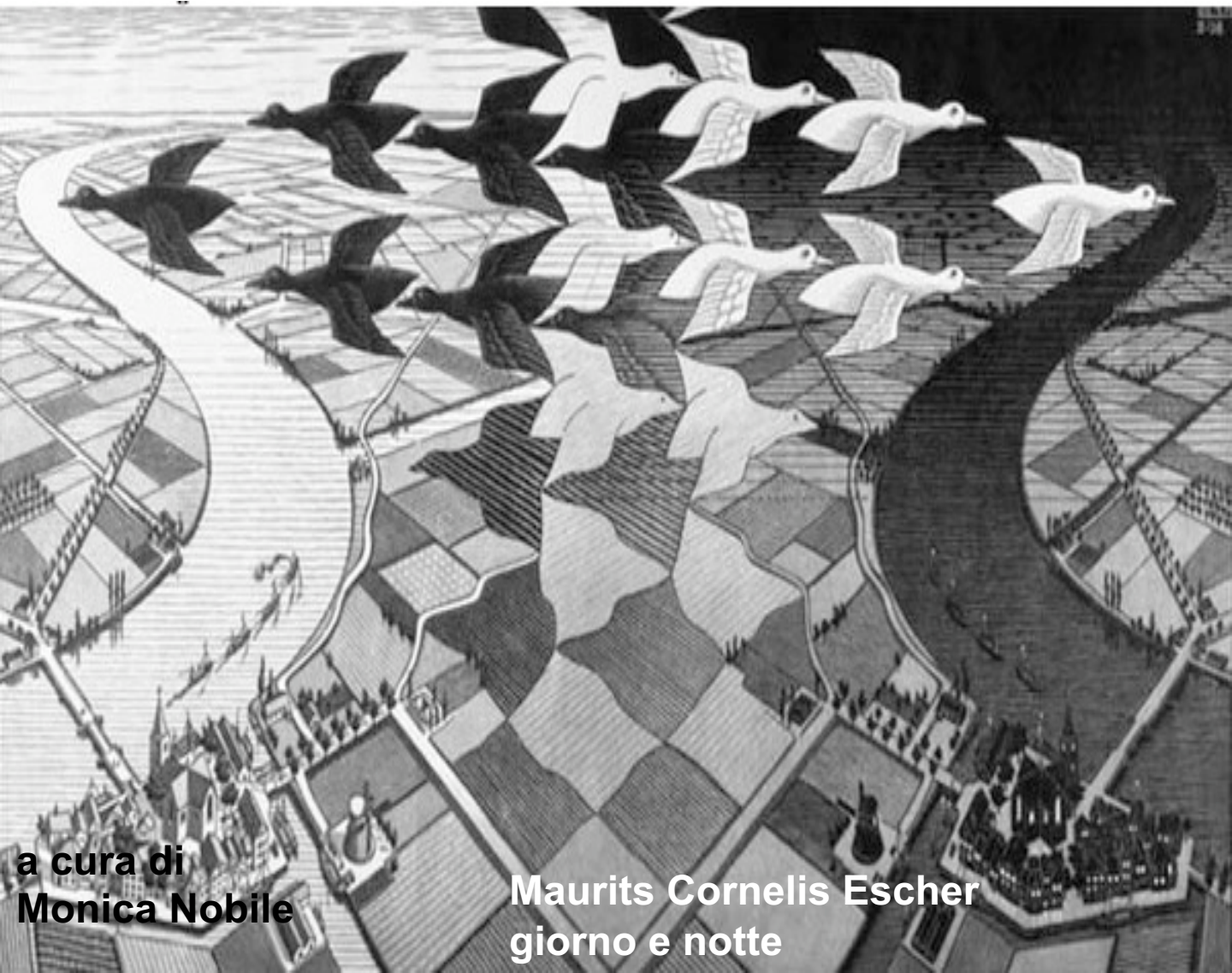
a cura di
Monica Nobile

Edvard Munch
l'urlo

NELLA RELAZIONE CON UN BAMBINO ADOTTATO

possono scattare meccanismi contrapposti:

forte coinvolgimento emotivo
allontanamento e distacco




a cura di
Monica Nobile

Maurits Cornelis Escher
giorno e notte



PUÒ ESSERE D'AIUTO

per il benessere
di tutta la classe




**UTILIZZARE
METODOLOGIE DI
APPRENDIMENTO
COOPERATIVO EVITANDO
AL BAMBINO DI STARE
SOLO CON SE STESSO**

i bambini impareranno

TUTTI

il valore e il piacere del fare insieme

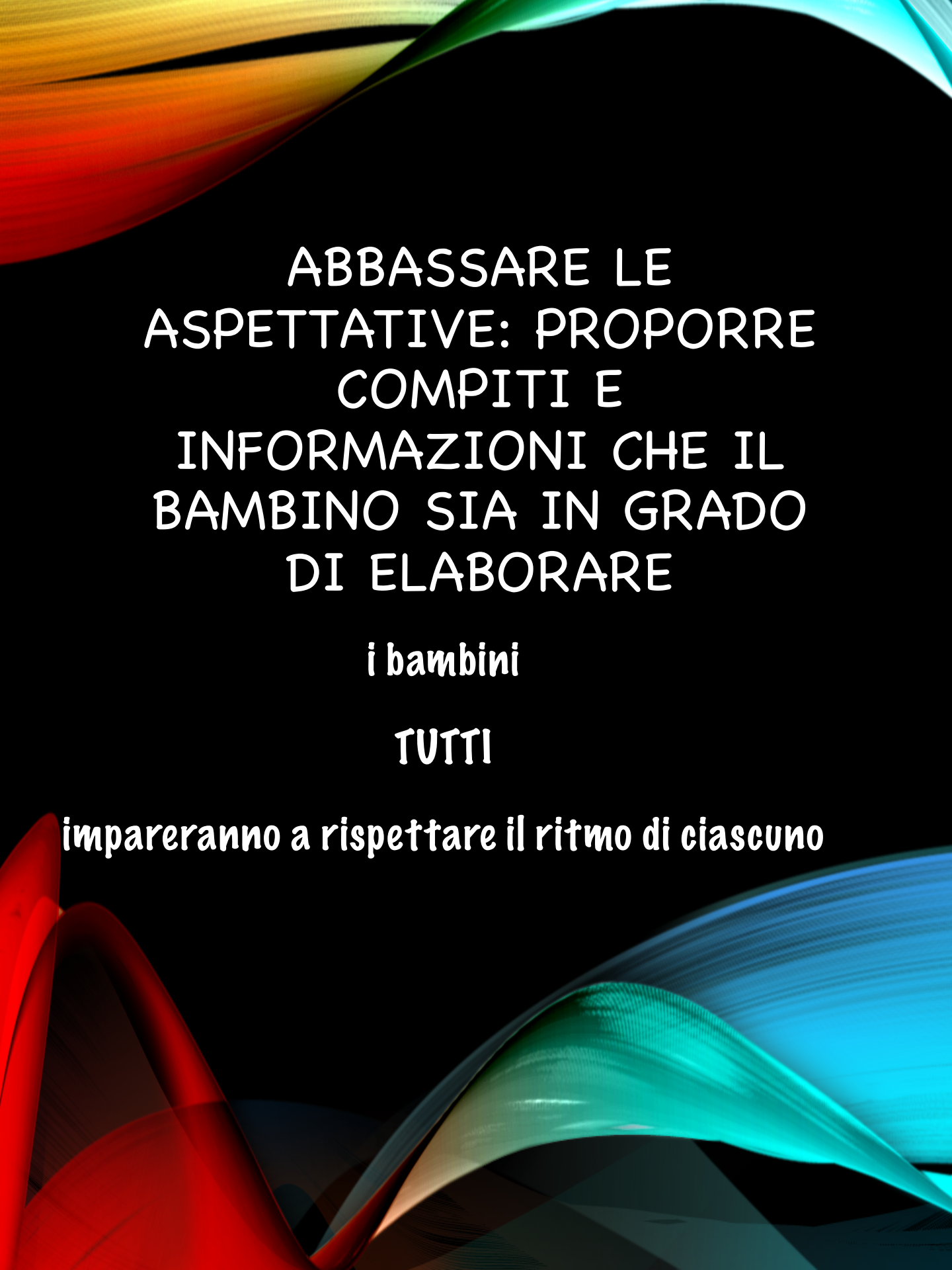


**CONOSCERE E
VALORIZZARE
L'ESPERIENZA PASSATA
DEL BAMBINO**

i bambini

TUTTI

impareranno che la diversità è ricchezza



**ABBASSARE LE
ASPETTATIVE: PROPORRE
COMPITI E
INFORMAZIONI CHE IL
BAMBINO SIA IN GRADO
DI ELABORARE**

i bambini

TUTTI

impareranno a rispettare il ritmo di ciascuno



EVITARE SITUAZIONI CHE POSSANO CAUSARE ANSIA

i bambini

TUTTI

godranno del piacere di imparare

e vorranno farlo *più che possono*



RINFORZARE PIUTTOSTO CHE CRITICARE

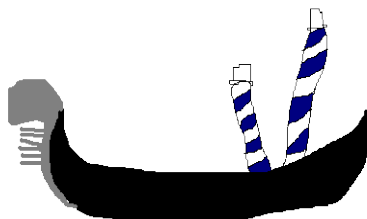
i bambini

TUTTI

**hanno bisogno di crescere consolidando la propria
autostima e la consapevolezza del proprio valore**

teniamoci in contatto

monicanobile63@gmail.com
349.1731218



diventiamo amici su FB
monica nobile (VE)
metti mi piace
sulla pagina FB di barchettablu



info@barchettablu.it
041.2413551



www.barchettablu.it